



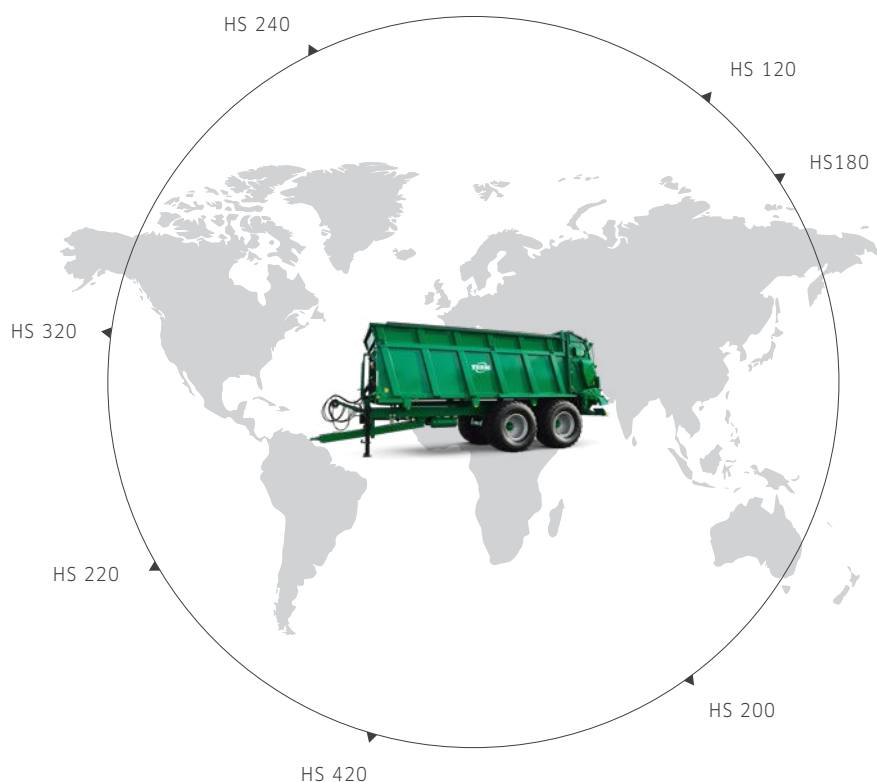
# TEBBE

## ÉPANDEURS

HS 120, HS 180, HS 200, HS 220,  
HS 240, HS 320, HS 420



# ÉPANDEURS DE TEBBE - POUR LES PLUS HAUTES PERFORMANCES EN TERMES DE DIMENSIONS, DE QUAN- TITÉ ET DE RENDEMENT



La série HS est le nec plus ultra pour les entrepreneurs et pour les exploitations agricoles particulièrement importantes. Sur ces machines, tout est axé sur la dimension, la quantité, la performance et le rendement. Elles offrent un passage particulièrement important du mécanisme d'épandage, un broyage plus fin, un cadre renforcé et une conception puissante de la suspension des essieux.

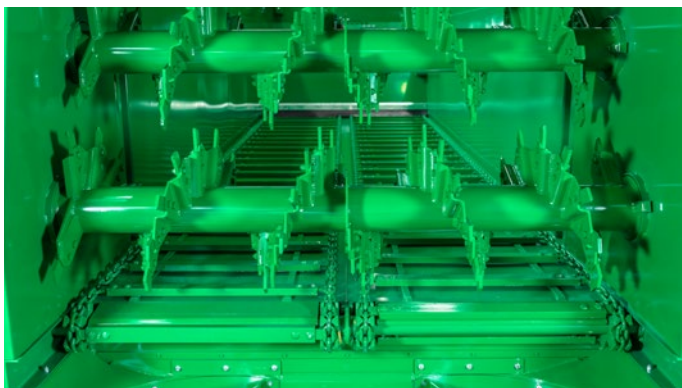
Les épandeurs HS de TEBBE permettent un épandage parfait de 5000 m<sup>3</sup> à 500 000 m<sup>3</sup> de matière par an et par épandeur. De telles valeurs extrêmes sont uniquement représentables grâce à une conception particulièrement robuste et performante. Les épandeurs HS sont utilisés sur différents continents et prouvent chaque jour leur qualité et leur stabilité.



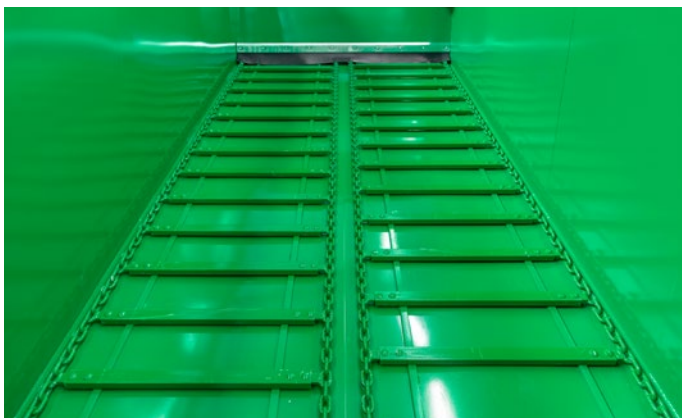
# ÉPANDEUR À UN ESSIEU

## HS 120

**Avec un poids total autorisé de 12 000 kg, l'épandeur à un essieu HS 120 séduit par une performance d'épandage élevée et rentable en termes de temps. Grâce à sa conception lourde, il s'avère être un appareil endurant hors pair sur les grands terrains.**



Les tambours de fraisage de la série HS sont les plus robustes sur le marché. Ils sont extrêmement résistants et offrent une durée de vie très élevée. Les pointes de vissage sont également renforcées par un blindage.



Tous les épandeurs comportent en série un fond d'acier résistant à l'usure avec des rails d'usure soudés. Les barres du fond à rouleaux sont vissées avec les chaînes en acier rond 14 x 50 mm.

### Données techniques HS 120

Poids total autorisé	12 000 kg
Charge utile	7000 kg
Charge d'appui	2000 kg
Dimensions du pont	6000 mm x 2000 mm
Dimensions de l'espace de chargement	4700 mm x 1910 mm
Hauteur de la paroi latérale	1100 mm
Volume de charge utile env.	12 m <sup>3</sup>
Hauteur de charge dans l'équipement de base env.	2650 mm
Essieu	raccord de roue 10 trous
Pneus	560/60 R 22,5

### Châssis

- > Essieu BPW
- > Attelage par le haut à ressort avec anneau de timon Ø 40 mm
- > Treuil 10 t avec boîte à 2 vitesses, pied d'appui réglable séparément
- > Éclairage à LED, conformément au règlement allemand régissant l'immatriculation des véhicules à moteur, système d'éclairage 12 V, câble de raccordement, prise de courant
- > Frein à air comprimé à 2 roues, frein à vis comme frein de stationnement

### Conception / fond à rouleaux

- > Parois de bord en acier d'une épaisseur de 3 mm, hauteur 1100 mm, lisses à l'intérieur, soudées à l'extérieur, grille et joint en caoutchouc dans la paroi frontale
- > Ridelle pivotante hydrauliquement
- > Deux fonds à rouleaux avec quatre chaînes en acier rond trempé 14 x 50 mm (charge de rupture 24 t par brin de chaîne)
- > Fond en acier
- > Réducteur pour commande du fond à rouleaux avec avance et retour

### Groupe d'épandage

- > Deux tambours de fraisage avec diamètre extérieur de 650 mm. Passage mécanisme d'épandage 1500 mm
- > Chaîne à rouleaux 1¼" pour la commande des tambours de fraisage inférieurs
- > Mécanisme d'épandage large à 2 disques ayant un diamètre de 1000 mm / pour 4 lanceurs
- > Engrenage en bain d'huile avec arbre creux Ø 60 mm / accouplement de surcharge / roue libre, table d'épandage HARDOX revêtue de tôles d'usure vissées de 8 mm

### Dispositifs de sécurité

- > Arbre articulé Walterscheid PWE 480 avec limiteur débrayable à came et roue libre pour la protection de la chaîne cinématique et des tambours de fraisage
- > Accouplement de surcharge pour la protection du mécanisme d'épandage du disque
- > Roues libres entre les réducteurs pour disques d'épandage
- > En cas d'équipement avec commande électrique : Surveillance de la vitesse de rotation des tambours de fraisage. En cas de vitesse de rotation des tambours de fraisage < 140 tours/min, l'entraînement du fond à rouleaux s'arrête

### Peinture

- > Peinture verte RAL 6029



# ÉPANDEUR TANDEM

## HS 180



L'épandeur tandem HS 180 offre un débit de charge utile de 14 000 kg. Offrant également un rendement très élevé, l'épandeur convient à tous les buts d'application lors d'un fonctionnement stable et constant. Au cours du test de groupe DLG, il a obtenu la note « Très bien » dans la catégorie Durabilité.

### Données techniques 180

Poids total autorisé	22 000 kg
Charge utile	14 000 kg
Charge d'appui	4000 kg
Dimensions du pont	6700 mm x 2000 mm
Dimensions de l'espace de chargement	5400 mm x 1910 mm
Hauteur de la paroi latérale	1400 mm
Volume de charge utile env.	16 m <sup>3</sup>
Hauteur de charge dans l'équipement de base env.	2900 mm
Essieu	raccord de roue 10 trous
Pneus	560/60 R 22,5

### Châssis

- > Châssis tandem avec suspension parabolique et essieux BPW
- > Attelage par le bas à ressort avec anneau de timon Ø 50 mm, rotatif
- > Treuil 10 t avec boîte à 2 vitesses, pied d'appui réglable séparément
- > Éclairage à LED, conformément au règlement allemand régissant l'immatriculation des véhicules à moteur, système d'éclairage 12 V, câble de raccordement, prise de courant
- > Frein à air comprimé à 4 roues avec régulateur ALB, frein à vis comme frein de stationnement

### Conception / fond à rouleaux

- > Parois de bord en acier d'une épaisseur de 3 mm, hauteur 1400 mm, lisses à l'intérieur, soudées à l'extérieur, grille et joint en caoutchouc dans la paroi frontale
- > Ridelle pivotante hydrauliquement
- > Deux fonds à rouleaux avec quatre chaînes en acier rond trempé 14 x 50 mm (charge de rupture 24 t par brin de chaîne)
- > Fond en acier
- > Réducteur pour commande du fond à rouleaux avec avance et retour
- > Vanne écluse, ouverture 1500 mm, affichage de la vanne écluse sur la paroi frontale

### Groupe d'épandage

- > Deux tambours de fraisage avec diamètre extérieur de 650 mm. Passage mécanisme d'épandage 1500 mm
- > Chaîne à rouleaux 1½" pour la commande des tambours de fraisage inférieurs
- > Mécanisme d'épandage large à 2 disques ayant un diamètre de 1000 mm/pour 4 lanceurs
- > Engrenage en bain d'huile avec arbre creux Ø 60 mm/accouplement de surcharge/roue libre, table d'épandage HARDOX revêtue de tôles d'usure vissées de 8 mm

### Dispositifs de sécurité

- > Arbre articulé Walterscheid PWE 580 avec limiteur débrayable à came et roue libre pour la protection de la chaîne cinématique et des tambours de fraisage
- > Accouplement de surcharge pour la protection du mécanisme d'épandage du disque
- > Roues libres entre les réducteurs pour disques d'épandage
- > En cas d'équipement avec commande électrique : Surveillance de la vitesse de rotation des tambours de fraisage. En cas de vitesse de rotation des tambours de fraisage <140 tours/min, l'entraînement du fond à rouleaux s'arrête

### Peinture

- > Peinture verte RAL 6029



Image ci-dessus : L'essieu suiveur en option en conception lourde.



Image à gauche : L'installation de lubrification centrale est une option qui achemine automatiquement la quantité nécessaire de lubrifiant vers les différents consommateurs et qui réduit ainsi l'usure.



# ÉPANDEUR TANDEM

## HS 200



L'épandeur tandem HS 200 dispose d'un volume de charge utile d'env. 17,5 m<sup>3</sup> et est donc pour le mieux adapté aux tâches de grande envergure. Comme pour tous les épandeurs de la série HS, il dispose en série de deux fonds à rouleaux avec des chaînes en acier rond trempé et deux tambours de fraisage performants.



Image ci-dessus : La série HS dispose en série d'un mécanisme d'épandage large à 2 disques ayant un diamètre de 1000 mm/pour 4 lanceurs. La chaîne à maillons plats en option pour le fond à rouleaux est particulièrement bien adaptée pour les matières à épandre avec un poids spécifique élevé. Grâce à sa grande surface d'appui, elle présente une usure très réduite.

Image à gauche : Élément de la commande électrique pour fond à rouleaux, vanne écluse et ridelle avec coupure de sécurité.

### Données techniques HS 200

Poids total autorisé	22 000 kg
Charge utile	13 000 kg
Charge d'appui	4000 kg
Dimensions du pont	7300 mm x 2000 mm
Dimensions de l'espace de chargement	6000 mm x 1910 mm
Hauteur de la paroi latérale	1400 mm
Volume de charge utile env.	17,5 m <sup>3</sup>
Hauteur de charge dans l'équipement de base env.	3000 mm
Essieu	raccord de roue 10 trous
Pneus	700/50 - 26.5 / 16 PR

### Châssis

- > Châssis tandem avec groupe bogie BPW
- > Attelage par le bas à ressort avec anneau de timon Ø 50 mm, rotatif
- > Treuil 10 t avec boîte à 2 vitesses, pied d'appui réglable séparément
- > Éclairage à LED, conformément au règlement allemand régissant l'immatriculation des véhicules à moteur, système d'éclairage 12 V, câble de raccordement, prise de courant
- > Frein à air comprimé à 4 roues avec régulateur ALB, frein à vis comme frein de stationnement

### Conception / fond à rouleaux

- > Parois de bord en acier d'une épaisseur de 3 mm, hauteur 1400 mm, lisses à l'intérieur, soudées à l'extérieur, grille et joint en caoutchouc dans la paroi frontale
- > Ridelle pivotante hydrauliquement
- > Deux fonds à rouleaux avec quatre chaînes en acier rond trempé 14 x 50 mm (charge de rupture 24 t par brin de chaîne)
- > Fond en acier
- > Réducteur pour commande du fond à rouleaux avec avance et retour
- > Vanne écluse, ouverture 1500 mm, affichage de la vanne écluse sur la paroi frontale

### Groupe d'épandage

- > Deux tambours de fraisage avec diamètre extérieur de 650 mm. Passage mécanisme d'épandage 1500 mm
- > Chaîne à rouleaux 1¼" pour la commande des tambours de fraisage inférieurs
- > Mécanisme d'épandage large à 2 disques ayant un diamètre de 1000 mm/pour 4 lanceurs
- > Engrenage en bain d'huile avec arbre creux Ø 60 mm/accouplement de surcharge/roue libre, table d'épandage HARDOX revêtue de tôles d'usure vissées de 8 mm

### Commande

- > Commande électrique pour fond à rouleaux, vanne écluse et ridelle avec coupure de sécurité

### Dispositifs de sécurité

- > Arbre articulé Walterscheid PWE 580 avec limiteur débrayable à came et roue libre pour la protection de la chaîne cinématique et des tambours de fraisage
- > Accouplement de surcharge pour la protection du mécanisme d'épandage du disque
- > Roues libres entre les réducteurs pour disques d'épandage
- > En cas d'équipement avec commande électrique : Surveillance de la vitesse de rotation des tambours de fraisage. En cas de vitesse de rotation des tambours de fraisage < 140 tours/min, l'entraînement du fond à rouleaux s'arrête

### Peinture

- > Peinture verte RAL 6029



# ÉPANDEUR TANDEM

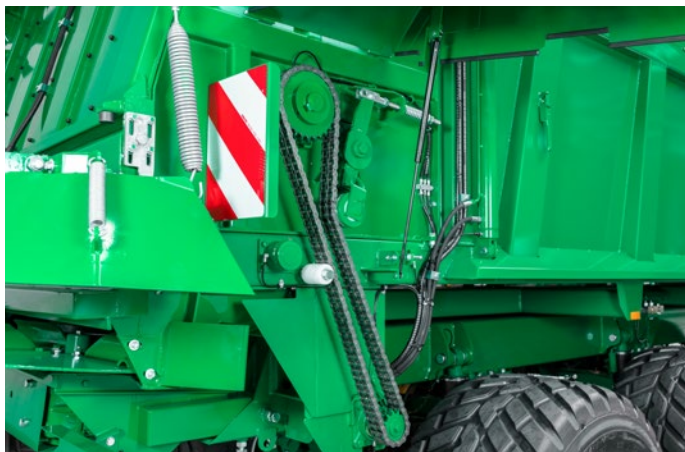
## HS 220



**Avec un volume de charge utile de 20 m<sup>3</sup>, l'épandeur tandem HS 220 répond à toutes les exigences en matière de capacité. Combiné à sa force d'impact considérable, il permet d'épandre une matière organique sur des surfaces étendues en très peu de temps- pour des performances quotidiennes constamment élevées.**



Le lourd châssis bogie BPW avec régulateur ALB fait partie de l'étendue standard du HS 220.



Les tambours de fraisage sont entraînés au moyen d'une chaîne à rouleaux duplex. Le tendeur de chaîne massif peut être contrôlé et retendu lorsque la caisse de protection est fermée.

### Données techniques HS 220

Poids total autorisé	22 000 kg
Charge utile	12 500 kg
Charge d'appui	4000 kg
Dimensions du pont	7300 mm x 2300 mm
Dimensions de l'espace de chargement	6000 mm x 2210 mm
Hauteur de la paroi latérale	1400 mm
Volume de charge utile env.	20 m <sup>3</sup>
Hauteur de charge dans l'équipement de base env.	3000 mm
Essieu	raccord de roue 10 trous
Pneus	700/50 - 26.5/16 PR

### Châssis

- > Châssis tandem avec groupe bogie BPW, essieu suiveur
- > Attelage par le bas à ressort avec anneau de timon Ø 50 mm, rotatif
- > Treuil 10 t avec boîte à 2 vitesses, pied d'appui réglable séparément
- > Éclairage à LED, conformément au règlement allemand régissant l'immatriculation des véhicules à moteur, système d'éclairage 12 V, câble de raccordement, prise de courant
- > Frein à air comprimé à 4 roues avec régulateur ALB, frein à vis comme frein de stationnement

### Conception / fond à rouleaux

- > Parois de bord en acier d'une épaisseur de 3 mm, hauteur 1400 mm, lisses à l'intérieur, soudées à l'extérieur, grille et joint en caoutchouc dans la paroi frontale
- > Ridelle pivotante hydrauliquement
- > Deux fonds à rouleaux avec quatre chaînes en acier rond trempé 14 x 50 mm (charge de rupture 24 t par brin de chaîne)
- > Fond en acier
- > Réducteur pour commande du fond à rouleaux avec avance et retour
- > Vanne écluse, ouverture 1500 mm, affichage de la vanne écluse sur la paroi frontale

### Groupe d'épandage

- > Deux tambours de fraisage avec diamètre extérieur de 650 mm. Passage mécanisme d'épandage 1500 mm
- > Chaîne à rouleaux duplex pour la commande des tambours de fraisage inférieurs
- > Mécanisme d'épandage large à 2 disques ayant un diamètre de 1000 mm/pour 4 lanceurs
- > Engrenage en bain d'huile avec arbre creux Ø 60 mm/accouplement de surcharge/roue libre, table d'épandage HARDOX revêtue de tôles d'usure vissées de 8 mm

### Commande

- > Commande électrique pour fond à rouleaux, vanne écluse et ridelle avec coupure de sécurité

### Dispositifs de sécurité

- > Arbre articulé Walterscheid PWE 580 avec limiteur débrayable à came et roue libre pour la protection de la chaîne cinématique et des tambours de fraisage
- > Accouplement de surcharge pour la protection du mécanisme d'épandage du disque
- > Roues libres entre les réducteurs pour disques d'épandage
- > En cas d'équipement avec commande électrique : Surveillance de la vitesse de rotation des tambours de fraisage. En cas de vitesse de rotation des tambours de fraisage <140 tours/min, l'entraînement du fond à rouleaux s'arrête

### Peinture

- > Peinture verte RAL 6029



# ÉPANDEUR TANDEM

## HS 240



Avec l'épandeur tandem HS 240, un volume de charge impressionnant de 22 m<sup>3</sup> est à la disposition de l'utilisateur. En utilisation continue, la machine permet des quantités épandues remarquables pouvant atteindre 500 000 m<sup>3</sup> par an. Le HS 240 est ainsi conçu pour le mieux afin de relever tous les défis.



Le châssis à suspension hydraulique en version lourde de BPW fait partie de l'étendue standard du HS 240, HS 320 et HS 420. Il offre une conduite sans précédent. Même en cas de centre de gravité élevé en raison d'une charge maximale de la machine, le conducteur se sent toujours en sécurité.



La série HS dispose en série d'un mécanisme d'épandage large à 2 disques ayant un diamètre de 1000 mm/pour 4 lanceurs

### Données techniques HS 240

Poids total autorisé	24 000 kg
Charge utile	14 000 kg
Charge d'appui	4000 kg
Dimensions du pont	7900 mm x 2300 mm
Dimensions de l'espace de chargement	6600 mm x 2210 mm
Hauteur de la paroi latérale	1400 mm
Volume de charge utile env.	22 m <sup>3</sup>
Hauteur de charge dans l'équipement de base env.	3000 mm
Essieu	raccord de roue 10 trous
Pneus	710/50 R 26.5

### Châssis

- > Châssis à suspension hydraulique avec compensation de niveau
- > Essieux BPW avec essieu suiveur
- > Premier essieu comme essieu relevable
- > Châssis comme système interchangeable, verrouillage par fermetures pour conteneurs - En combinaison avec l'article 20072 sans fermetures pour conteneurs
- > Attelage par le bas à ressort avec anneau de timon Ø 50 mm, rotatif
- > Treuil 10 t avec boîte à 2 vitesses, pied d'appui réglable séparément
- > Éclairage à LED, conformément au règlement allemand régissant l'immatriculation des véhicules à moteur, système d'éclairage 12 V, câble de raccordement, prise de courant
- > Frein à air comprimé à 4 roues avec régulateur ALB, cylindre Tristop comme frein de stationnement

### Conception / fond à rouleaux

- > Conception comme système interchangeable, verrouillage par fermetures pour conteneurs
- > Parois de bord en acier d'une épaisseur de 3 mm, hauteur 1400 mm, lisses à l'intérieur, soudées à l'extérieur, grille et joint en caoutchouc dans la paroi frontale
- > Ridelle pivotante hydrauliquement
- > Deux fonds à rouleaux avec quatre chaînes en acier rond trempé 14 x 50 mm (charge de rupture 24 t par brin de chaîne)
- > Fond en acier
- > Réducteur pour commande du fond à rouleaux avec avance et retour
- > Vanne écluse, ouverture 1500 mm, affichage de la vanne écluse sur la paroi frontale

### Groupe d'épandage

- > Deux tambours de fraisage avec diamètre extérieur de 650 mm. Passage mécanisme d'épandage 1500 mm
- > Chaîne à rouleaux duplex pour la commande des tambours de fraisage inférieurs
- > Mécanisme d'épandage large à 2 disques ayant un diamètre de 1000 mm/pour 4 lanceurs
- > Engrenage en bain d'huile avec arbre creux Ø 60 mm/accouplement de surcharge/roue libre, table d'épandage HARDOX revêtue de tôles d'usure vissées de 8 mm

### Commande

- > Commande électrique pour fond à rouleaux, vanne écluse et ridelle avec coupure de sécurité

### Dispositifs de sécurité

- > Arbre articulé Walterscheid PWE 580 avec limiteur débrayable à came et roue libre pour la protection de la chaîne cinématique et des tambours de fraisage
- > Accouplement de surcharge pour la protection du mécanisme d'épandage du disque
- > Roues libres entre les réducteurs pour disques d'épandage
- > En cas d'équipement avec commande électrique : Surveillance de la vitesse de rotation des tambours de fraisage. En cas de vitesse de rotation des tambours de fraisage <140 tours/min, l'entraînement du fond à rouleaux s'arrête

### Peinture

- > Peinture verte RAL 6029



# ÉPANDEUR TRIDEM

## HS 320

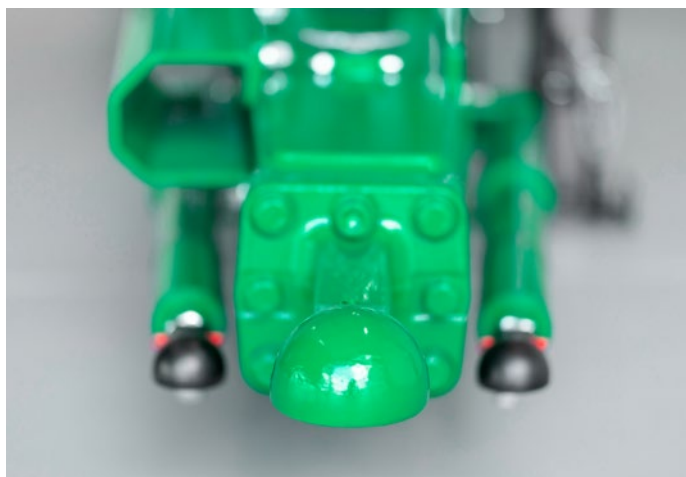


**L'épandeur tridem HS 320 atteint une performance d'épandage allant jusqu'à 1000 m<sup>3</sup> par jour pendant son utilisation. Il représente ainsi un outil optimal pour les champs les plus étendus.**



Image à gauche : Le pied d'appui hydraulique permet un couplage et découplage aisé et rapide de l'épandeur.

Image ci-dessous : Les épandeurs avec attelage par le bas à ressort peuvent être équipés au choix d'un anneau de timon rotatif Ø 50 mm ou d'un système à tête sphérique Ø 80 mm.



### Données techniques HS 320

Poids total autorisé	34 000 kg
Charge utile	22 000 kg
Charge d'appui	4000 kg
Dimensions du pont	8800 mm x 2300 mm
Dimensions de l'espace de chargement	7500 mm x 2210 mm
Hauteur de la paroi latérale	1400 mm
Volume de charge utile env.	25 m <sup>3</sup>
Hauteur de charge dans l'équipement de base env.	3000 mm
Essieu	raccord de roue 10 trous
Pneus	710/50 R 26.5

### Châssis

- > Châssis à suspension hydraulique avec compensation de niveau
- > Essieux BPW / premier et troisième essieu à guidage forcé par voie hydraulique, premier essieu comme essieu relevable
- > Timon d'attelage à suspension hydraulique et réglable en hauteur avec accouplement à tête sphérique D 80
- > Comme système interchangeable, verrouillage par fermetures pour conteneurs - En combinaison avec l'article 20072 sans fermetures pour conteneurs
- > Treuil 10 t avec boîte à 2 vitesses, pied d'appui réglable séparément
- > Éclairage à LED, conformément au règlement allemand régissant l'immatriculation des véhicules à moteur, système d'éclairage 12 V, câble de raccordement, prise de courant
- > Frein à air comprimé à 6 roues avec régulateur ALB, cylindre Tristop comme frein de stationnement

### Conception / fond à rouleaux

- > Conception comme système interchangeable, verrouillage par fermetures pour conteneurs
- > Parois de bord en acier d'une épaisseur de 3 mm, hauteur 1400 mm, lisses à l'intérieur, soudées à l'extérieur, grille et joint en caoutchouc dans la paroi frontale
- > Ridelle pivotante hydrauliquement
- > Deux fonds à rouleaux avec quatre chaînes en acier rond trempé 14 x 50 mm (charge de rupture 24 t par brin de chaîne)
- > Fond en acier
- > Réducteur pour commande du fond à rouleaux avec avance et retour
- > Vanne écluse, ouverture 1500 mm, affichage de la vanne écluse sur la paroi frontale

### Groupe d'épandage

- > Deux tambours de fraisage avec diamètre extérieur de 650 mm. Passage mécanisme d'épandage 1500 mm
- > Chaîne à rouleaux duplex pour la commande des tambours de fraisage inférieurs
- > Mécanisme d'épandage large à 2 disques ayant un diamètre de 1000 mm / pour 4 lanceurs
- > Engrenage en bain d'huile avec arbre creux Ø 80 mm / accouplement de surcharge / roue libre, table d'épandage HARDOX revêtue de tôles d'usure vissées de 8 mm

### Commande

- > Commande électrique pour fond à rouleaux, vanne écluse et ridelle avec coupure de sécurité

### Dispositifs de sécurité

- > Arbre articulé Walterscheid PWE 580 avec limiteur débrayable à came et roue libre pour la protection de la chaîne cinématique et des tambours de fraisage
- > Accouplement de surcharge pour la protection du mécanisme d'épandage du disque
- > Roues libres entre les réducteurs pour disques d'épandage
- > En cas d'équipement avec commande électrique : Surveillance de la vitesse de rotation des tambours de fraisage. En cas de vitesse de rotation des tambours de fraisage < 140 tours/min, l'entraînement du fond à rouleaux s'arrête

### Peinture

- > Peinture verte RAL 6029



# ÉPANDEUR À QUATRE ESSIEUX HS 420



**Avec un volume de charge utile de 34 m<sup>3</sup>, l'épandeur à quatre essieux HS 420 avec écartement est le plus épandeur de la gamme TEBBE. Grâce à une force d'impact extrêmement élevée, un broyage optimal et un débit impressionnant, c'est l'épandeur de prédilection sur les grands terrains du monde.**



Toutes les machines de la série HS sont également les épandeurs professionnels pour les entrepreneurs et les exploitations agricoles importantes.



Les grands épandeurs de Tebbe permettent d'épandre jusqu'à 500 000 m<sup>3</sup> de quantité par an.

## Données techniques HS 420

Poids total autorisé	44 000 kg
Charge utile	26 000 kg
Charge d'appui	4000 kg
Dimensions du pont	11 000 mm x 2300 mm
Dimensions de l'espace de chargement	9700 mm x 2210 mm
Hauteur de la paroi latérale	1400 mm
Volume de charge utile env.	34 m <sup>3</sup>
Hauteur de charge dans l'équipement de base env.	3000 mm
Essieu	raccord de roue 10 trous
Pneus	710/50 R 26.5

## Châssis

- > Châssis à suspension hydraulique avec compensation de niveau
- > Essieux BPW / premier et quatrième essieu à guidage forcé par voie hydraulique, troisième essieu relevable, premier essieu comme essieu relevable
- > Suspension hydraulique avec compensation de niveau
- > Timon d'attelage à suspension hydraulique et réglable en hauteur avec accouplement à tête sphérique D 80
- > Châssis comme système interchangeable
- > Treuil 10 t avec boîte à 2 vitesses, pied d'appui réglable séparément
- > Éclairage à LED, conformément au règlement allemand régissant l'immatriculation des véhicules à moteur, système d'éclairage 12 V, câble de raccordement, prise de courant
- > Frein à air comprimé à 8 roues avec régulateur ALB, cylindre Tristop comme frein de stationnement

## Conception / fond à rouleaux

- > Conception comme système interchangeable, verrouillage par fermetures pour conteneurs
- > Parois de bord en acier d'une épaisseur de 3 mm, hauteur 1400 mm, lisses à l'intérieur, soudées à l'extérieur, grille et joint en caoutchouc dans la paroi frontale
- > Ridelle pivotante hydrauliquement
- > Deux fonds à rouleaux avec quatre chaînes en acier rond trempé 14 x 50 mm (charge de rupture 24 t par brin de chaîne)
- > Fond en acier
- > Réducteur pour commande du fond à rouleaux avec avance et retour
- > Vanne écluse, ouverture 1500 mm, affichage de la vanne écluse sur la paroi frontale

## Groupe d'épandage

- > Deux tambours de fraisage avec diamètre extérieur de 650 mm. Passage mécanisme d'épandage 1500 mm
- > Chaîne à rouleaux duplex pour la commande des tambours de fraisage inférieurs
- > Mécanisme d'épandage large à 2 disques ayant un diamètre de 1000 mm / pour 4 lanceurs
- > Engrenage en bain d'huile avec arbre creux Ø 80 mm / accouplement de surcharge / roue libre, table d'épandage HARDOX revêtue de tôles d'usure vissées de 8 mm

## Commande

- > Commande électrique pour fond à rouleaux, vanne écluse et ridelle avec coupure de sécurité

## Dispositifs de sécurité

- > Arbre articulé Walterscheid PWE 580 avec limiteur débrayable à came et roue libre pour la protection de la chaîne cinématique et des tambours de fraisage
- > Accouplement de surcharge pour la protection du mécanisme d'épandage du disque
- > Roues libres entre les réducteurs pour disques d'épandage
- > En cas d'équipement avec commande électrique : Surveillance de la vitesse de rotation des tambours de fraisage. En cas de vitesse de rotation des tambours de fraisage < 140 tours/min, l'entraînement du fond à rouleaux s'arrête

## Peinture

- > Peinture verte RAL 6029

# OPTIONS DES ÉPANDEURS

Équipements spéciaux		HS 120	HS 180	HS 200	HS 220	HS 240	HS 320	HS 420
<b>Châssis</b>								
E20013	Attelage par le haut à ressort avec accouplement à tête sphérique D 80	•						
E20010	Attelage par le bas à ressort avec anneau de timon Ø 50 mm, rotatif	•						
E20011	Attelage par le bas à ressort avec accouplement à tête sphérique D 80	•						
E20015	Pied d'appui hydraulique		•	•	•	•	•	•
E20019	Attelage par le bas à ressort avec accouplement à tête sphérique D 80		•	•	•	•		
E20310	Essieux BPW avec essieu suiveur		•	•				
E20040	Essieu directeur avec direction forcée hydraulique				•	•		
E20046	Essieu directeur avec direction forcée hydraulique			•				
	Châssis à suspension hydraulique avec essieux BPW et compensation de niveau							
	- Premier essieu comme essieu relevable							
E20055	- Poids total autorisé 24 000 kg			•	•			
	- Châssis comme système interchangeable, verrouillage par fermetures pour conteneurs							
	- En combinaison avec l'article 20072 sans fermetures pour conteneurs							
E20064	Essieux BPW avec alésage pour système de réglage de la pression des pneus							•
E20065	Essieux BPW avec alésage pour système de réglage de la pression des pneus			•	•	•		
E20066	Essieux BPW avec alésage pour système de réglage de la pression des pneus						•	
E20072	Dispositif de pesée électrique avec 6 cellules			•	•	•	•	
E20078	Dispositif de pesée électrique avec 8 cellules							•
E21014	Pneus 650/50 R 22.5 Alliance 380		•					
E21004	Pneus 650/50 R 22.5 Nokian Country King	•						
E21015	Pneus 650/50 R 22.5 Nokian Country King		•					
E21003	Pneus 650/50 R 22.5 Alliance 380	•						
E21017	Pneus 650/55 R 26.5 Alliance 380		•					
E21005	Pneus 650/55 R 26.5 Alliance 380	•						
E21021	Pneus 650/55 R 26.5 Alliance 380			•	•			
E21006	Pneus 710/50 R 26.5 Nokian Country King	•						
E21018	Pneus 710/50 R 26.5 Nokian Country King		•					
E21022	Pneus 710/50 R 26.5 Nokian Country King			•				
E21029	Pneus 710/50 R 26.5 Nokian Country King					•	•	•
E21007	Pneus 710/50 R 26.5 Michelin CargoXBib HF	•						
E21019	Pneus 710/50 R 26.5 Michelin CargoXBib HF		•					
E21023	Pneus 710/50 R 26.5 Michelin CargoXBib HF			•	•			
E21030	Pneus 710/50 R 26.5 Michelin CargoXBib HF					•	•	•
E21008	Pneus 750/45 R 26.5 Alliance 380	•						
E21020	Pneus 750/45 R 26.5 Alliance 380		•					
E21024	Pneus 750/45 R 26.5 Alliance 380			•	•			
E21031	Pneus 750/45 R 26.5 Alliance 380					•	•	•
E21010	Pneus 800/45 R 26.5 Michelin CargoXBib	•						
E21026	Pneus 800/45 R 26.5 Michelin CargoXBib (largeur extérieure 3050 mm)			•	•			
E21033	Pneus 800/45 R 26.5 Michelin CargoXBib (largeur extérieure 3050 mm)					•		
E21037	Pneus 800/45 R 26.5 Michelin CargoXBib (largeur extérieure 3050 mm)						•	
E21042	Pneus 800/45 R 26.5 Michelin CargoXBib (largeur extérieure 3050 mm)							•
E21027	Pneus 710/50 R 30.5 Michelin CargoXBib			•	•			
E21034	Pneus 710/50 R 30.5 Michelin CargoXBib					•		
E21038	Pneus 710/50 R 30.5 Michelin CargoXBib						•	
E21043	Pneus 710/50 R 30.5 Michelin CargoXBib							•
E21028	Pneus 800/45 R 30.5 Michelin CargoXBib			•	•			
E21035	Pneus 800/45 R 30.5 Michelin CargoXBib					•		
E21039	Pneus 800/45 R 30.5 Michelin CargoXBib						•	
E21044	Pneus 800/45 R 30.5 Michelin CargoXBib							•
E21001	Pneus 700/50 - 22.5 BKT 648	•						
E21013	Pneus 700/50 - 22.5 BKT 648		•					
E21002	Pneus 700/50 - 26.5 BKT 648	•						
E21016	Pneus 700/50 - 26.5 BKT 648		•					
E54420	Timon d'attelage à suspension hydraulique et réglable en hauteur					•		
E54510	4 x béquilles			•	•	•	•	•



---

# Votre lien le plus rapide à un service parfait

---

## Notre **service de pièces de rechange** – afin que votre machine fonctionne toujours comme au premier jour.

Le service de pièces de rechange exceptionnel au sein de la société TEBBE est un véritable facteur de sécurité pour nos clients. Nous conservons en stock pour vous l'ensemble des pièces standard directement en entrepôt. Il s'agit, bien évidemment, de pièces d'origine qui ont également été utilisées lors de la construction de la machine. Si on les remplace, la machine est remise facilement et rapidement à l'état de livraison. Ceci est également vrai pour les modules des modèles antérieurs

Nous sommes également en mesure de fournir des pièces de rechange ne provenant pas de notre production dans des délais ultracourts. Seuls des experts possédant des connaissances techniques très approfondies sur les machines et en mesure de localiser et d'identifier avec précision chaque pièce souhaitée – de façon fiable et compétente – travaillent au sein de notre service de pièces de rechange.

---

## La **hotline de service** – afin que vous puissiez bénéficier en continu d'un rendement maximal.

En cas de souci, vous ne devrez pas attendre chez TEBBE ! Une hotline offrant une aide téléphonique immédiate pour la résolution des incidents – même si vous vous trouvez sur le terrain – est à la disposition de nos clients. Nos interlocuteurs connaissent parfaitement la mécanique et l'électronique de toutes les machines. Par conséquent, la majorité des demandes peut être déjà traitée par assistance téléphonique. De plus, une permanence téléphonique est prévue pour le week-end, moyennant quoi nous sommes joignables pour vous tous les jours si besoin est.

