

Andaineurs à tapis
MERGENTO

 **PÖTTINGER**

Chaque feuille compte



Chaque feuille compte



Bienvenue dans un tout autre monde de l'andainage. MERGENTO VT 9220 est le représentant d'une nouvelle génération d'andaineurs. Le nouvel andaineur à tapis de PÖTTINGER, avec une largeur de travail allant jusqu'à 9,20 m en dépose centrale ou jusqu'à 8,60 m en dépose latérale, allie une flexibilité d'utilisation maximale et une sécurité d'utilisation unique dans tous les types de culture avec une qualité de fourrage maximale. Un véritable multitalent.

Table des matières

Le meilleur fourrage	4-5
Sécurité d'utilisation	6-15
Flexibilité d'utilisation	16-17
Adaptation au sol parfaite	18-21
Confort et fiabilité	22-27
Accessoires / Données techniques	28-31
Accessoires	28-29
Données techniques	28-29
MyPÖTTINGER / ORIGINAL PARTS	30-31

Toutes les données techniques, dimensions, poids, performances, etc. ainsi que les photographies sont communiqués à titre indicatif, sous réserve d'erreurs typographiques et sont sans engagement. Les machines photographiées ne sont pas équipées spécifiquement pour un pays, et peuvent ainsi présenter des équipements non proposés dans le pays. Votre concessionnaire PÖTTINGER vous informera volontiers.

Le meilleur fourrage



Le meilleur fourrage comme base de votre réussite

Des animaux performants exigent un fourrage de base de qualité avec une structure optimale. Les ruminants sont des fins gourmets. La qualité du fourrage présenté déterminera si vos animaux en mangeront en grande quantité. A côté de la valeur énergétique, la digestibilité, l'odeur et le goût, le taux de terre présent dans le fourrage joue un rôle essentiel.

Un fourrage de base propre et riche en énergie est volontiers consommé en grandes quantités par vos animaux. L'apport de compléments peut être réduit. Cela permet, d'un côté une réduction des coûts alimentaires et, de l'autre, une meilleure santé du troupeau.

Des animaux sains vous remercient avec une meilleure fécondité, plus de longévité et, c'est décisif, avec une production laitière plus importante. Finalement, un fourrage propre et de qualité rend votre production plus rentable.

Chaque feuille compte

L'andainage implique une contrainte mécanique sur le fourrage. À ce sujet, il existe un risque plus ou moins élevé, selon la récolte, de perdre de précieux éléments nutritifs des plantes sous la forme de pertes de feuilles au champ. Plus le fourrage est sec et riche en feuilles, plus le risque est élevé.

La luzerne et le trèfle font notamment partie des plantes particulièrement sensibles aux pertes de feuilles lors de la récolte. Les feuilles se détachent rapidement des tiges, provoquant ainsi de grosses pertes de valeur nutritive. Or, les étés secs de plus en plus fréquents rendent précisément la culture de ces plantes particulièrement intéressante, afin de les utiliser comme fourrage de base supplémentaire pour vos bovins.

C'est pourquoi, chez PÖTTINGER, nous vous proposons un outil qui vous permettra de préparer la récolte, sans perte, aussi bien les prairies permanentes riches en graminées que les cultures fourragères riches en feuilles : MERGENTO l'andaineur à tapis de PÖTTINGER.



Qualité de fourrage maximale

Choisir MERGENTO, c'est choisir pour tous les types de récoltes la meilleure qualité de fourrage. En effet, avec l'andaineur à tapis PÖTTINGER, vous ne minimisez pas seulement les pertes de feuilles. Vous récoltez en même temps du fourrage propre dans les types de culture les plus diverses. Vous récoltez également un fourrage propre dans les types de culture les plus diverses.

Voici comment fonctionne le MERGENTO

Le pick-up du MERGENTO prélève le fourrage de la couche végétale. Il est ensuite transporté délicatement par les tapis pour être déposé en andain, sans autre contact avec le sol. Il en résulte deux avantages essentiels :

- La terre et les cailloux restent au sol, puisqu'ils ne sont pas saisis par les dents du pick-up.
- Les pertes par effeuillage sont réduites à leur minimum, puisque le fourrage n'est pas déplacé au sol - un avantage pour des légumineuses sèches telles que le trèfle ou la luzerne.

« Une machine totalement réussie »

Johannes Müller est agriculteur et entrepreneur dans le nord de la forêt noire dans le Bad Württemberg. Déjà dans la saison de récolte 2021, il travaillait avec un MERGENTO VT 9220.

« Un fourrage propre dans l'andain tout en ayant une surface parfaitement ratissée, c'est ce que nos clients recherchent. Nous avons travaillé avec le MERGENTO pour un tiers dans des prairies artificielles et pour deux tiers dans des prairies permanentes. La machine nous a impressionné aussi bien dans les prairies permanentes que dans la luzerne et le trèfle. La forme de l'andain, même en dépose latérale est comparable avec un andaineur central. Personnellement, c'est la simplicité d'utilisation et la facilité d'entretien qui me plaît beaucoup. Chaque personne capable de travailler avec un andaineur standard est capable d'utiliser un MERGENTO. »

Johannes Müller
Agriculteur et entrepreneur
Bad Teilnach-Zavelstein | Allemagne

Sécurité d'utilisation



Le multitalent économique

Conçu pour la luzerne et le trèfle, testé dans les différents types de fourrage depuis les prairies permanentes jusqu'à la paille, l'andaineur à tapis de PÖTTINGER garantit une sécurité d'utilisation dans toutes les conditions de récolte.

Naturellement, la priorité est donnée à un fourrage propre avec le moins de pertes par effeuillement possible, le MERGENTO montre toutes ses qualités dans les fourrages riches en feuilles.

Mais pour qu'un andaineur à tapis puisse être rentabilisé sur l'ensemble de l'exploitation, il doit être conçu pour être utilisé de manière judicieuse dans tous les autres types de récoltes, et y fournir les meilleures performances.

Nos ingénieurs ont réussi à développer une machine qui répond exactement à ces exigences. Le voici, le MERGENTO VT 9220.



Le spécialiste pour tous les fourrages

Notre andaineur à tapis avec une largeur de travail allant jusqu'à 9,20 m en dépose d'un andain central ou jusqu'à 8,60 m en dépose d'un andain latéral, peut être décrit au mieux par la formule suivante : la polyvalence incarnée.

Qu'il s'agisse de cultures de luzerne denses ou de prairies permanentes courtes en sixième coupe, l'interaction entre les pick-up à cames, les rouleaux tasse andains réglables et les tapis transversaux largement dimensionnés, font du MERGENTO le spécialiste de tous les types de fourrage. Ces unités de ramassages parfaitement coordonnées assurent dans toutes les conditions d'utilisation :

- Fourrage propre
- Flux de fourrage régulier
- Dépose uniforme des andains

Et ce, avec un minimum de pertes de feuilles et un apport minimal de terre ou de pierres.

Pour un grand débit de chantier

Avec son débit de chantier exceptionnel, le MERGENTO démontre ses qualités impressionnantes. Notre andaineur à tapis vous offre la possibilité d'aller jusqu'à 30 % plus vite qu'avec des andaineurs à rotors dans des conditions normales d'utilisation.

Les pick-up et les tapis groupeurs sont conçus pour un débit maximal. Avec des vitesses d'avancement de 12 à 16 km/h, il est possible d'atteindre des performances d'environ 6 à 10 ha/h. Vous obtenez ainsi un débit de chantier similaire à celui d'un andaineur quatre rotors d'environ 12 m.

Si la structure des parcelles et le confort de conduite le permettent, des vitesses de 20 km/h sont également possibles sans difficultés.

Sécurité d'utilisation





Un flux de récolte optimal du sol à l'andain

Le cœur de l'andaineur à tapis MERGENTO est constitué par le pick-up avec son rouleau rabatteur et le tapis.

Ces trois éléments fonctionnent comme un système parfaitement coordonné et assurent un flux de fourrage régulier du sol à l'andain, que ce soit sur le plat, en dévers ou en montée / descente.

Pick-up à cames

La récolte est ramassée en douceur par les six barres porte-dents du pick-up à cames et accélérée par les dents en direction du tapis de transport.

Rouleau rabatteur

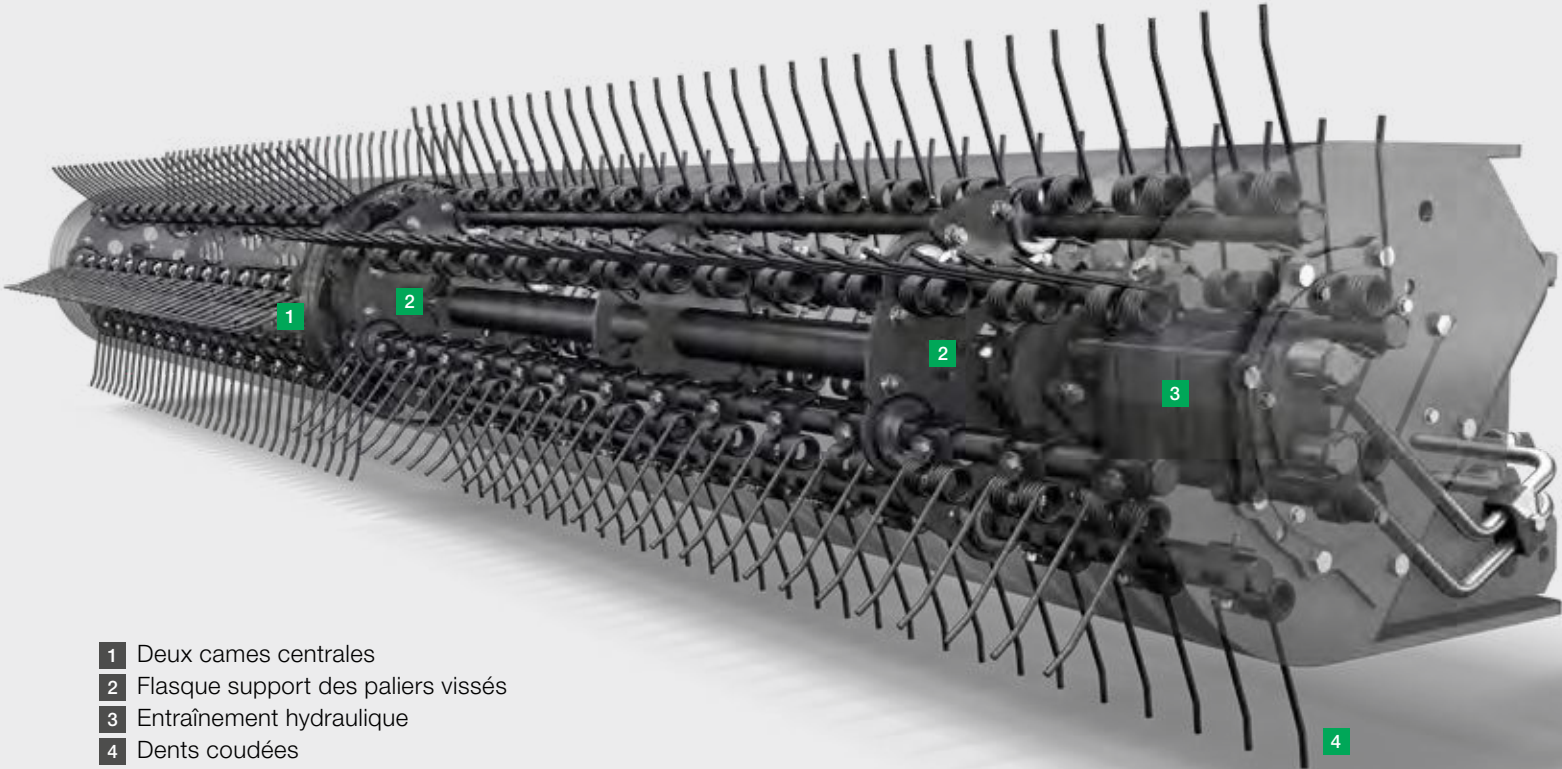
Le rouleau rabatteur ainsi que la toile défectrice assurent un flux de fourrage continu du pick-up jusqu'au tapis de transport. Cette unité de ramassage est la garantie d'un fonctionnement parfait pour l'andainage de prairies permanentes et de fourrages courts.

Tapis

Les tapis transportent le fourrage latéralement et déposent un andain au sol bien aéré, ce qui permet à la récolte de continuer à sécher.

- 1 Pick-up à cames
- 2 Rouleau rabatteur
- 3 Tapis

Sécurité d'utilisation



- 1 Deux cames centrales
- 2 Flasque support des paliers vissés
- 3 Entraînement hydraulique
- 4 Dents coudées

Pick-up à cames

Le pick-up à cames à six rangés de dents de PÖTTINGER assure un ramassage maximal de la récolte tout en réduisant au minimum la contamination du fourrage.

Le fourrage est ramassé du sol en douceur par les dents du pick-up à cames et envoyé efficacement vers le tapis de transport. La terre et les pierres restent alors au sol.

Ramassage sûr du fourrage en toutes conditions

La trajectoire de la came garantit une capacité de transfert maximale à des vitesses de travail élevées. Également en descente, le ramassage du fourrage est bien assuré.

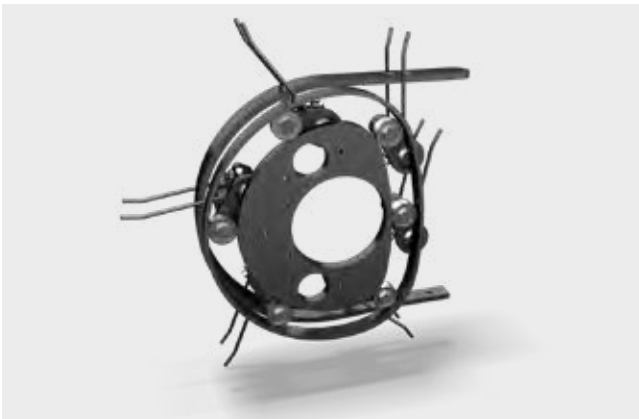
Conception en deux parties

Le pick-up de chaque unité de ramassage est divisé en deux parties. Les barres porte-dents des deux moitiés de pick-up sont commandés chacun par un chemin de came. Les deux cames sont placées au centre du pick-up. Vers l'extérieur, les barres porte-dents sont chacune guidées par deux flasques porteurs.

Grâce à cette conception innovante, les dents extérieures sont placées au plus près des bords du pick-up. Ainsi, en particulier lors de la dépose d'un andain latéral - lorsque les deux unités de ramassage travaillent côte à côte - un ramassage propre du fourrage est garanti sur toute la largeur.

Entraînement hydraulique

Sur chaque unité de ramassage, un moteur hydraulique entraîne le pick-up. Ces derniers sont bien accessibles à l'extrémité extérieure de chaque pick-up. Le régime peut être facilement adapté à la vitesse d'avancement et aux conditions d'utilisation via le régime de la prise de force.



Une trajectoire de came renforcée

La forme du chemin de came détermine le mouvement exact des dents. Les galets des leviers de commande dirigent les barres porte-dents le long de la trajectoire des cames. La conception robuste de cet élément assure une durée de vie maximale.

L'ensemble du pick-up a surmonté avec succès les tests de résistance à la fatigue réalisés dans notre centre technologique d'innovation (TIZ).



Un ramassage en douceur

La position traînante des dents au niveau du sol assure un excellent suivi des contours sans pénétrer la couche végétale.

De plus, un pick-up à cames peut fonctionner avec un régime de rotation plus faible qu'un pick-up fixe. Ainsi, avec MERGENTO, les pertes par effeuillage sont encore davantage minimisées.

Des dents coudées

Les dents des pick-up sont coudées vers l'avant favorisant ainsi la préhension.

Grâce à cette forme, elles soulèvent activement le fourrage du sol, à la manière d'une fourche. Une prise du fourrage fiable et sans perte est garantie, y compris en fourrages courts.

Le pick-up peut être réglé à une distance légèrement plus grande par rapport au sol. Cela permet non seulement d'obtenir un fourrage propre, mais également de préserver la machine et la couche végétale.

Un excellent transfert sur les tapis

Grâce à la trajectoire de guidage des cames, les dents transportent le fourrage au plus proche du tapis. Ce n'est que juste avant le tapis qu'elles plongent ensuite verticalement.

Contrairement à un pick-up fixe, la trajectoire du fourrage est ici orientée précisément et jusqu'au bout dans la direction du tapis. Il n'y a aucun risque de voir le fourrage « attiré » entre les garants sur la fin.

Cela garantit un excellent flux de fourrage dans toutes les conditions d'utilisation.

Sécurité d'utilisation



Rouleau rabatteur

Le MERGENTO est un véritable coéquipier dans la chaîne de récolte. Il veille à ce que les machines qui suivent se démarquent également par des performances maximales.

Et comment fait-il cela ? Tout simplement en produisant des andains parfaitement formés, et ce dans tous les types de récoltes.

Pour ce faire, un flux de fourrage constant est nécessaire. Outre le pick-up à cames, le rouleau rabatteur joue également un rôle décisif. Il assiste le pick-up aussi bien lors de la prise du fourrage que lors de la progression de celui-ci vers le tapis.

Un flux régulier même en fourrages courts

Spécialement en fourrage court et en prairies permanentes, le rouleau rabatteur garantit un bon fonctionnement de l'andaineur à tapis et donc une dépose régulière des andains.

Une performance de récolte élevée grâce à des andains parfaits

Des andains de forme régulière sont la base d'une méthode de récolte performante.

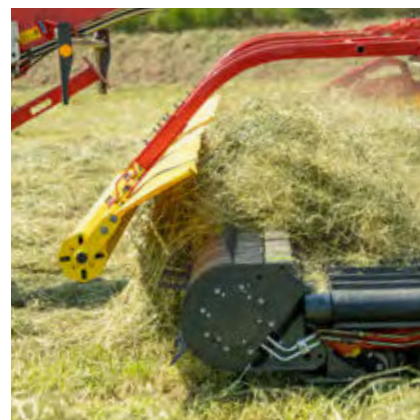
Ils assurent une alimentation constante de la machine de récolte. C'est uniquement dans ces conditions qu'il est possible de rouler à des vitesses d'avancement élevées et constantes avec une autochargeuse, une presse à balles rondes ou une ensileuse, sans qu'il y ait de pics de charge.

De plus, spécifiquement pour les presses à balles rondes, un andain uniforme est une condition préalable pour obtenir des balles cylindriques stables, une densité élevée, et donc des conditions optimales pour la conservation de l'enrubannage.



Suspension à ressort réglable

Le rouleau rabatteur est suspendu sur ressort et peut s'adapter de manière optimale à la quantité de fourrage arrivant. Lors de pics de volumes, il dévie simplement vers le haut. En outre, pour éviter tout mouvement brutal, un amortisseur à gaz est intégré. La distance minimale entre le pick-up et le rouleau rabatteur peut être adaptée aisément à la récolte et à la vitesse d'avancement à l'aide d'une tige filetée.



Ramassage performant

Le rouleau aide le pick-up à ramasser le fourrage. Il régule le fourrage qui se trouve au sol et le tasse légèrement, ce qui permet au pick-up de ramasser de manière régulière tout en maximisant sa capacité. Il tourne dans le sens d'avancement et roule en douceur sur la masse de fourrage.

De plus, la rotation du rouleau permet d'éviter les projections éventuelles de fourrage court, car le mouvement rotatif oriente celui-ci dans la bonne direction.

Flux de fourrage assuré

La bêche déflectrice maintient le fourrage contre le pick-up. Cela crée un canal par lequel le fourrage est transporté de manière ciblée en direction du tapis. La récolte acquiert suffisamment d'élan pour se déposer uniformément sur toute la profondeur du tapis, même en descente.

Grâce à la suspension à ressort, le rouleau et la bêche déflectrice peuvent s'écartier vers le haut en cas de volumes de fourrage plus importants.

Flexibilité maximale

Si besoin, le rouleau rabatteur peut être verrouillé en position haute par une simple poignée afin d'être neutralisé.

Cela peut être particulièrement utile pour les récoltes volumineuses telles que le foin, la paille ou la luzerne.

Sécurité d'utilisation



Tapis regroupeur

Les deux tapis regroupeurs sont très performants et robustes. Ils sont alimentés en matière par le pick-up sur toute leur profondeur pour acheminer celle-ci latéralement afin qu'elle soit finalement déposée sous la forme d'un andain bien aéré.

Performance maximale

Grâce à la paroi arrière de 900 mm de haut et aux tapis groupeurs de 900 mm de profondeur, le MERGENTO fonctionne de manière fiable même avec de grandes quantités de fourrage. Les tasseaux transversaux assurent un transport sûr en direction de l'andain, même pour les récoltes volumineuses comme le foin ou la paille.

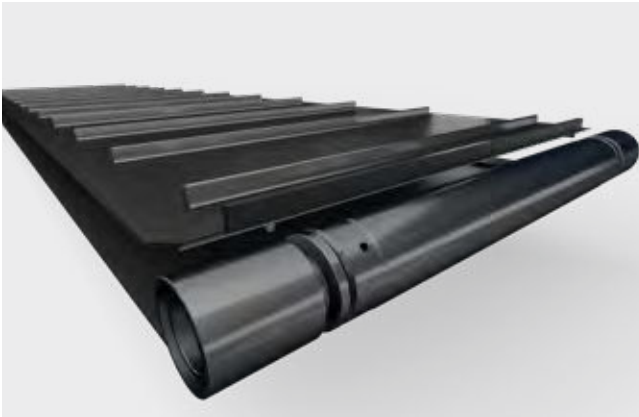
Dépose d'andains aérés sans formation de paquets

Avec le MERGENTO, c'est la technologie des tapis groupeurs qui assure l'essentiel du travail de transport. Le fourrage ne vient que brièvement en contact avec les dents du pick-up. Cela présente un grand avantage par rapport aux andaineurs à rotors ou à peignes, à savoir que la récolte peut être déplacée plusieurs fois sans former de paquets.

Au final, l'andain déposé est lâche et aéré. Ainsi, le fourrage peut être andainé à temps et l'andain peut encore sécher au passage de l'air.

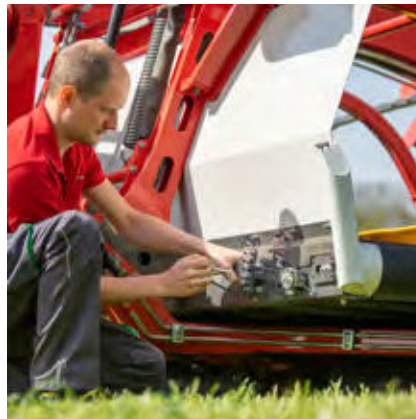
Vitesse variable des tapis

Les tapis groupeurs sont entraînés par la centrale hydraulique embarquée. Pour une adaptation idéale au volume de fourrage et à la machine de récolte, la vitesse de rotation des tapis est facilement réglable par deux valves.



Longévité

Les tapis groupeurs sont conçus pour une durée de vie maximale. Les tapis sont composés de caoutchouc renforcé par une carcasse en textile. Les tasseaux des tapis sont vulcanisés pour assurer une liaison extrêmement durable. Côté intérieur, deux profils longitudinaux sont également vulcanisés. Ceux-ci sont placés dans les rainures de guidage des rouleaux de renvoi et empêchent le tapis de glisser latéralement.



Flux de fourrage parfait

Le tapis est disposé 120 mm plus bas que le point de sortie du pick-up. Ainsi, le fourrage tombe pratiquement par lui-même sur le tapis. Le fourrage successif arrivant, pousse de manière à remplir le tapis jusqu'au fond. Cela garantit des andains parfaitement formés et une fiabilité de fonctionnement même en descente ainsi qu'en fourrages courts.

Mise en tension sans outils

La tension des tapis peut être ajustée rapidement et sans outil en tournant un flasque perforé situé à l'arrière.

Facilité d'entretien

Pour faciliter l'entretien et le nettoyage, les deux tapis groupeurs sont séparables.

Un assemblage vissé fiable sur toute la largeur du tapis garantit d'une part une longue durée de vie et permet en même temps un démontage rapide de celui-ci.

Ainsi, un nettoyage simple des rouleaux de renvoi est également possible si nécessaire.

Polyvalence d'utilisation



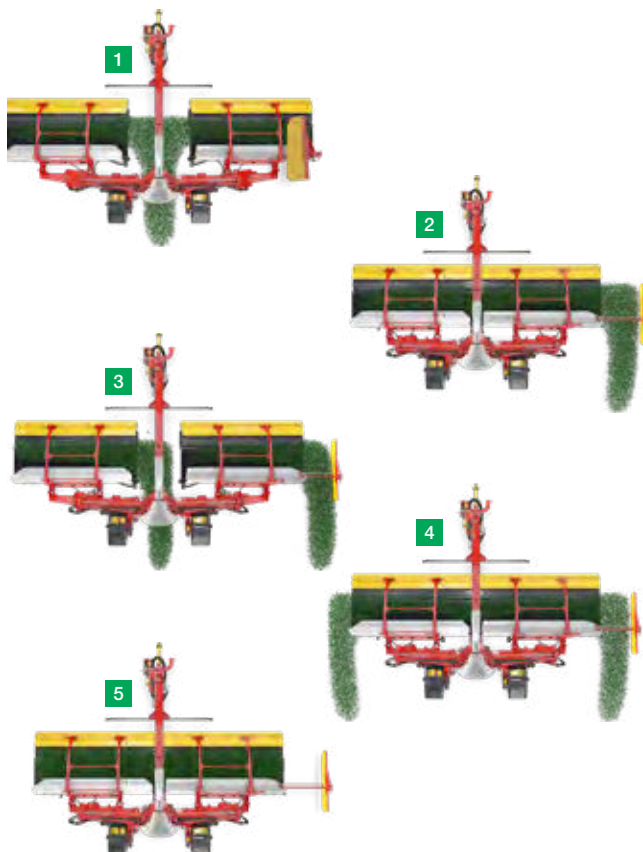
Le MERGENTO encore plus attractif par sa flexibilité d'utilisation

Aucun souhait n'est laissé de côté lorsqu'il s'agit de flexibilité d'utilisation. En effet, vous pouvez adapter la dépose des andains de manière flexible en fonction de la parcelle, de la quantité de fourrage et des machines de récolte qui suivent. Avec le MERGENTO, vous bénéficiez d'un confort d'utilisation maximal.

En outre, la technique d'andainage à tapis permet le ramassage d'andains à plusieurs reprises sans risque de bourrage.

Stratégies de dépose variables

Le sens de rotation et la position des deux tapis peuvent être réglés séparément et confortablement depuis la cabine. Ainsi, vous avez un large choix pour la dépose de l'andain.





Vous avez le choix

- 1** Andain central : les deux unités de ramassage acheminent vers l'intérieur et sont séparées par un espacement que vous définissez. La largeur de l'andain peut varier de 0,80 à 2,00 m.
- 2** Andain latéral à gauche ou à droite : la distance entre les deux tapis est réduite au minimum. Lorsque les deux tapis tournent dans le même sens, le fourrage est ramassé sur toute la largeur de travail et déposé soit à gauche, soit à droite.

Pour un andain parfaitement formé en cas de dépose latérale, une bâche d'andainage est disponible en option côté droit. La largeur de l'andain peut être réglée hydrauliquement jusqu'à 1,40 m, confortablement en cabine. Lorsqu'elle n'est pas utilisée, il suffit de la relever.

Une liaison automatique des unités, proposée en option, évite les pertes de fourrage dans la zone de transfert entre les tapis lorsque le fourrage est court et le terrain accidenté. Un vérin hydraulique relie automatiquement les deux unités lorsqu'elles sont rapprochées ou les libère dès qu'elles s'écartent.

- 3** Deux andains individuels : les deux tapis se déplacent dans la même direction, mais les deux unités de ramassage se trouvent à une distance que vous définissez, de sorte que chaque unité dépose un andain séparé. Avec cette stratégie de dépose, vous pouvez par exemple retourner deux andains de paille simultanément.
- 4** De l'intérieur vers l'extérieur : les deux tapis se déplacent chacun vers l'extérieur, déposant un andain de chaque côté. La distance entre les deux unités de ramassage est soit réduite au minimum pour travailler sur toute la largeur, soit augmentée au maximum, par exemple pour laisser intact un andain de fauche situé au centre.
- 5** Ramassage sans dépose : pendant un court instant les tapis peuvent être arrêtés. Ainsi, le fourrage peut être transporté hors des zones peu pratiques.

Adaptation au sol parfaite



Tout récolter certes, mais proprement ?

Lors de la récolte l'objectif consiste bien évidemment à ramasser tout le fourrage présent au champ. Néanmoins uniquement du fourrage. Les pertes de ramassage doivent être réduites un maximum afin d'assurer la disponibilité de tout le potentiel de nutriments à l'auge. Parallèlement, il faut éviter l'introduction de terre dans le fourrage. En effet, la contamination du fourrage a un effet doublement négatif en ce qui concerne l'apport de nutriments aux animaux :

- Une valeur nutritive réduite
- Une consommation de fourrage plus faible par les animaux

Le salissement du fourrage dû à l'introduction de terre entraîne inévitablement une déperdition de tous les autres éléments nutritifs. Ainsi, pour une contamination de terre équivalent à 10 g, cela entraîne une perte d'énergie d'environ 23,9 kcal ENL / kg de matière sèche. De plus, les ruminants consomment des quantités moins importantes de fourrage contaminé. Les raisons à cela sont d'une part la modification du goût et d'autre part la digestibilité moindre de l'aliment.

Un horizon décisif de seulement quelques centimètres

Il est donc nécessaire d'avoir des outils de fenaison qui travaillent le plus près possible du sol sans le toucher. Si la surface n'est pas plane, une attention particulière doit donc être portée à la capacité d'adaptation au sol des machines.

Totalement dans la philosophie PÖTTINGER, le MERGENTO se caractérise par une adaptation unique à chaque contour du terrain.

L'interaction entre les rouleaux de jauge et la cinématique bien pensée de la suspension centrale se traduit par une adaptation au sol tridimensionnelle qui n'a pas son pareil.



Un suivi du sol optimal

Pour chaque unité de ramassage, deux rouleaux de jauges sont placés très près du point de saisie des dents du pick-up pour le guider parfaitement par-dessus toutes les inégalités du sol. Ils palpent le terrain sur presque toute la largeur de travail. Cela garantit un fonctionnement en douceur, même sur des sols meubles et irréguliers.

En comparaison avec des patins, les rouleaux ne subissent pas d'usure. De plus, il n'y a pas de risque de lissage de terre sur des sols humides.

Des patins complémentaires

Un patin est en outre disposé à l'extérieur de chacune des deux unités de ramassage. Ceux-ci sont positionnés légèrement plus haut que les rouleaux de suivi du sol. Ils ne sont que rarement en contact avec le sol mais évitent de salir le fourrage ou d'endommager le pick-up en bordure de talus.

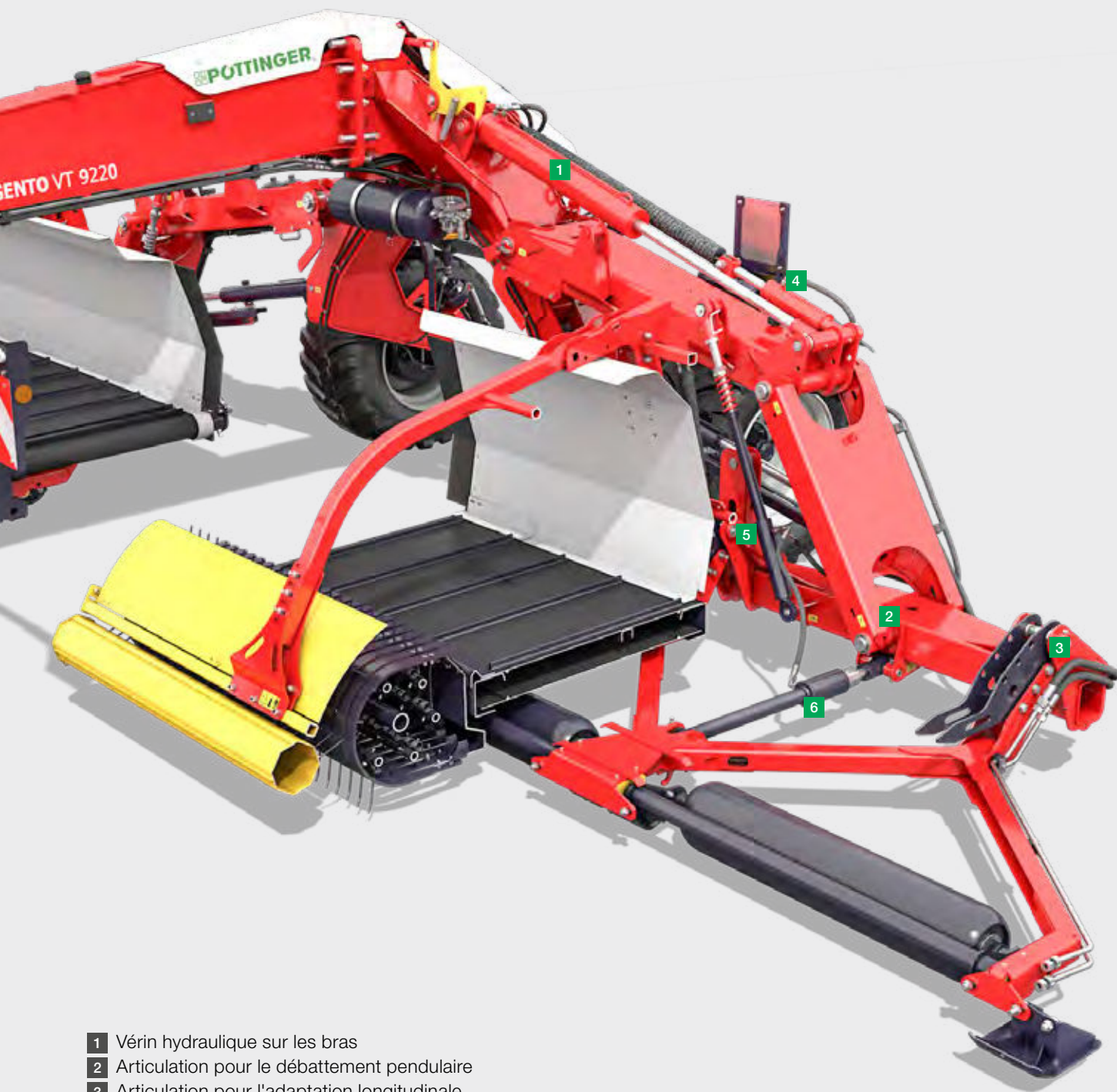
Réglage centralisé de la hauteur

La position réglable des rouleaux de jauges détermine la hauteur de travail. Pour ce faire, une manivelle de réglage est placée à l'arrière de chacune des deux unités de ramassage.

Ce réglage manuel peut être remplacé en option par un réglage hydraulique. La hauteur s'affiche alors en continu sur le terminal.

Pour limiter la contamination du fourrage, les dents doivent idéalement travailler à au moins 3 cm du sol.

Adaptation au sol parfaite



- 1 Vérin hydraulique sur les bras
- 2 Articulation pour le débattement pendulaire
- 3 Articulation pour l'adaptation longitudinale
- 4 Suspension hydraulique
- 5 Vérin de stabilisation du débattement pendulaire
- 6 Vérins de stabilisation de l'adaptation longitudinale

Adaptation au sol en 3 dimensions

La fixation centrale entièrement mobile des unités de ramassage assure d'une part une suspension constante sur toute la largeur de travail et constitue en même temps la pierre angulaire de l'adaptation tridimensionnelle au sol. La cinématique intelligente des bras porteurs réagit instantanément à chaque irrégularité du terrain. Le soulagement hydraulique des deux bras assure en même temps une faible pression au sol des deux unités de ramassage. Cela signifie :

- Moins de contraintes sur le châssis de l'andaineur à tapis
- Une préservation maximale du sol

Le réglage de la suspension hydraulique s'effectue à l'aide d'un distributeur double effet. Un manomètre est présent pour permettre la lecture de la pression au sol.



Débattement vertical

Le vérin hydraulique du bras abaisse l'unité de ramassage et le libère finalement en position flottante pour une adaptation verticale au sol. On obtient un débattement vertical de + 475 mm / - 195 mm.

Débattement pendulaire

L'articulation pendulaire garantit une inclinaison exceptionnelle du pick-up perpendiculairement à l'avancement. En combinaison avec les mouvements de montée et de descente du bras, on obtient une oscillation transversale considérable de +30° / -13°.

En bout de champ, l'unité de ramassage est verrouillée par un vérin hydraulique qui empêche tout balancement.

Inclinaison longitudinale

L'articulation inférieure ainsi qu'un vérin hydraulique assurent une adaptation ultrarapide de l'inclinaison dans le sens de la marche.

En terrains bosselés, les unités de ramassage peuvent s'incliner de 11,5° vers le haut dans le sens d'avancement. Les dents du pick-up évitent ainsi de gratter le sol.

Confort et fiabilité



Du plaisir au travail

Ce qu'on aime faire, on le fait bien. C'est pourquoi, chez PÖTTINGER, nous ne nous contentons pas seulement de rendre votre travail le plus confortable possible, mais nous mettons également tout en œuvre pour vous offrir un maximum de plaisir.

L'andainage avec le MERGENTO vous enthousiasmera à coup sûr. La commande intuitive, la maniabilité en bout de champ mais surtout les fonctions automatiques bien pensées feront de l'andaineur à tapis de PÖTTINGER l'une de vos machines préférées.

Imbattable en bout de champ

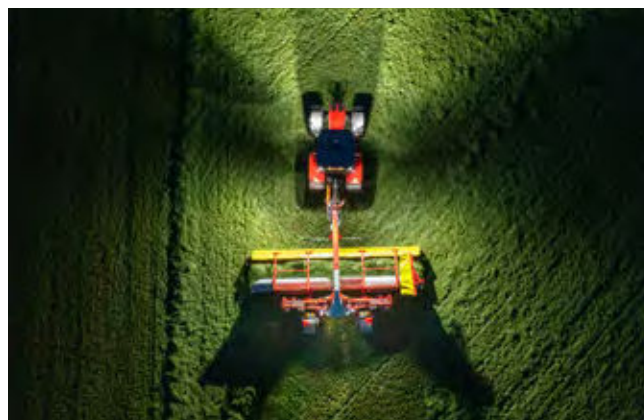
En position bout de champ, l'importante garde au sol garantit un passage sûr, même par-dessus les plus gros andains.

- 530 mm en mode andainage latéral
- 580 mm en mode andainage central

Pour ce faire, les bras sont relevés verticalement et les pick-up inclinés vers l'arrière. La hauteur de relevage totale est atteinte rapidement, ce qui assure des manœuvres rapides.

En mode andainage latéral, grâce au relevage vertical, les deux unités de ramassage ne sont pas séparées. Il n'y a donc aucun risque de voir du fourrage tomber au sol.

Pour les zones résiduelles ou les andains en bordure, nous vous proposons de série, en mode andain central, un relevage individuel par présélection électrique.



Automatisme des tapis – plus de confort et de qualité de travail

Les tapis du MERGENTO sont arrêtés automatiquement lors du relevage - au moment du redémarrage sur la ligne suivante, les tapis se remettent en marche automatiquement.

Ainsi, les débuts et fins des andains sont déposés précisément. De plus, les résidus de fourrage laissés sur le tapis ne sont pas dispersés en bout de champ. Le conducteur bénéficie d'un gain de temps considérable, car il n'est pas nécessaire de faire tourner les tapis pour les vider en fin d'andain.

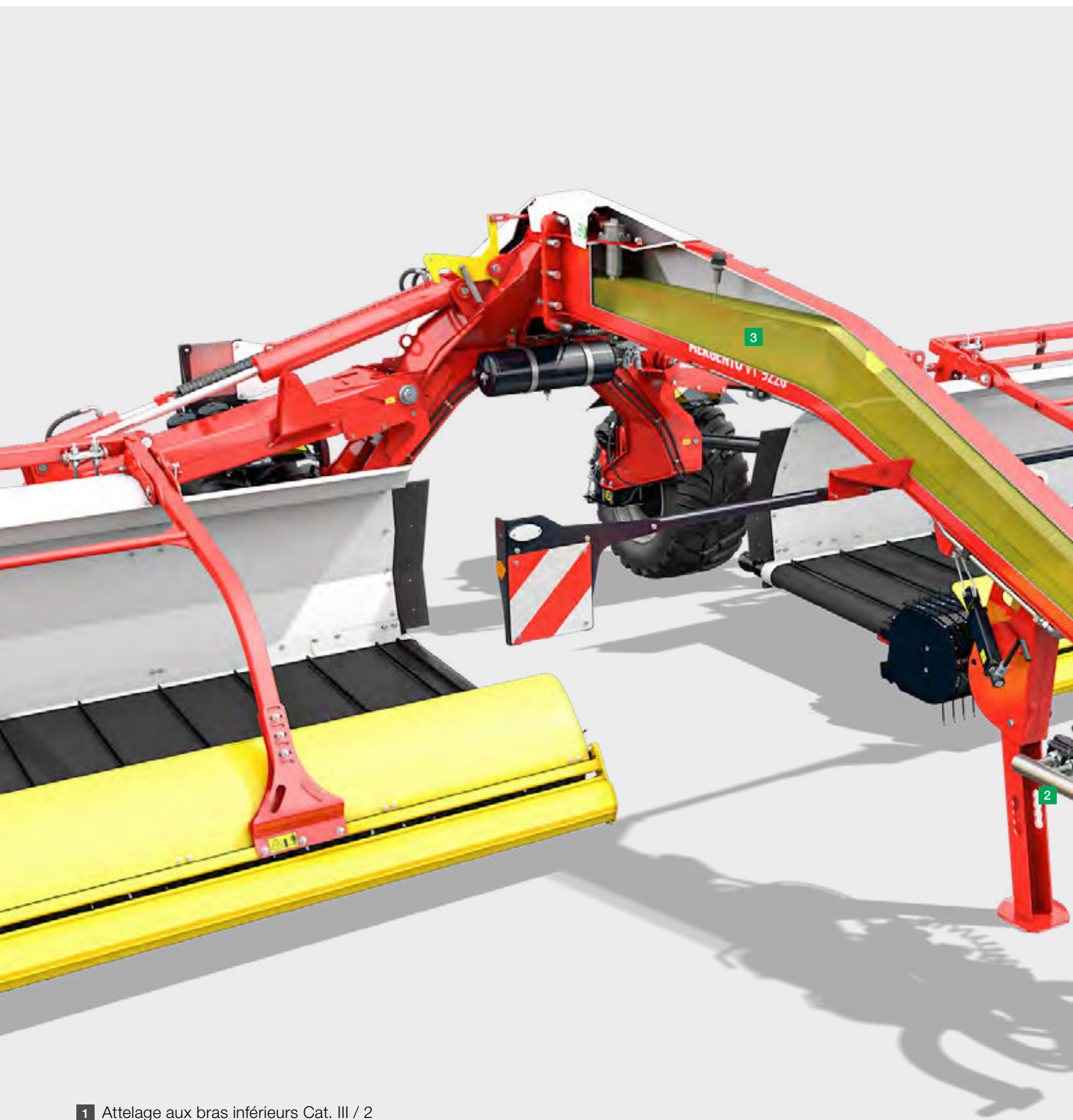
Les délais précis d'arrêt et de redémarrage peuvent être ajustés de manière flexible.

Eclairages en option pour plus de visibilité

Pendant la saison, les journées peuvent être longues. Pour un éclairage optimal des zones de travail, le MERGENTO peut donc être équipé en option d'un pack d'éclairage LED.

De puissants projecteurs de travail LED assurent une excellente visibilité sur la machine et sur le travail réalisé.

Confort et fiabilité



- 1 Attelage aux bras inférieurs Cat. III / 2
- 2 Pompe hydraulique
- 3 Réservoir d'huile hydraulique intégré au châssis principal

MERGENTO - un partenaire fidèle

Nos ingénieurs ont réussi à créer une machine au design compact qui répond aux exigences pratiques les plus élevées. Avec son poids propre de 4.750 kg, le MERGENTO offre une combinaison équilibrée entre robustesse et respect maximal de la couche végétale.

Une construction de châssis massive mais épurée constitue l'ossature de base de l'andaineur à tapis PÖTTINGER. Le timon est affiné et offre ainsi une excellente visibilité depuis le siège du tracteur sur les pick-up et les tapis. En mode andainage central, le châssis haut et le grand écartement entre les deux essieux offrent par ailleurs un passage maximal de 2,00 m x 1,30 m.

Chariot de transport

Deux tailles de pneumatiques sont disponibles d'usine.

- 400/70-20 de série
- 500/45 R 22,5 en option

Attelage

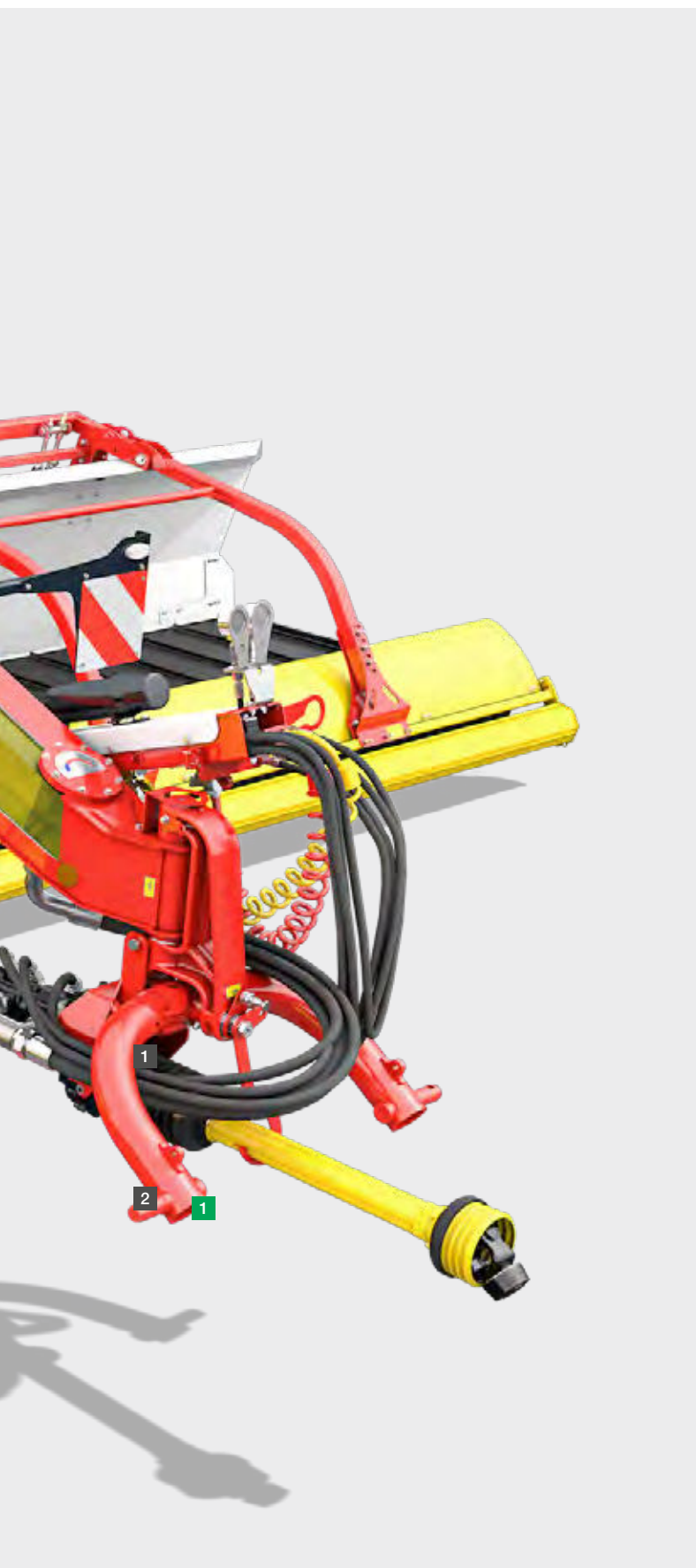
Le MERGENTO est attelé au tracteur via les bras de relevage inférieurs cat. III / 3N. Celui-ci est conçu pour un angle de braquage particulièrement important. Un support de câbles et flexibles assure un rangement propre et ergonomique.

Entraînement hydraulique

Aussi bien les pick-up que les tapis sont tous entraînés hydrauliquement. La centrale hydraulique, composée de trois pompes, permet de commander indépendamment les pick-up aussi bien que le tapis gauche et droit.

Les pompes hydrauliques sont montées directement sur la tête d'attelage. Ainsi, y compris dans les courbes, le cardan reste toujours rectiligne. Les pompes hydrauliques sont entraînées à 540 tr/min. Pour économiser du carburant, il est possible de travailler en 540 E pour un régime moteur réduit.

Le réservoir d'huile de 160 l pour la centrale hydraulique est intégré et protégé dans le châssis principal.



Confort et fiabilité



Conduite en toute sécurité

Au transport, les deux unités de ramassage sont relevées hydrauliquement et automatiquement sécurisées par un verrouillage hydraulique.

Une bonne sécurité sur la route est assurée par un centre de gravité bas et des dimensions compactes de 3,99 m en hauteur et 3,00 m en largeur. Pour une plus grande garde au sol lors d'entrées de champs difficiles, les deux unités de ramassage peuvent être relevées hydrauliquement.

Les garde-boues, les panneaux de signalisation et d'éclairage LED sont de série.

Freinage pneumatique en option

Pour une conduite en toute sécurité sur des terrains en pente ou à des vitesses de déplacement élevées, le MERGENTO peut être équipé en option du freinage pneumatique. La régulation automatique de la force de freinage assure une excellente force de freinage sur route et une protection optimale de la couche végétale au travail.

Entretien simple et rapide

Nos ingénieurs ont fait en sorte que vous puissiez maintenir le MERGENTO en parfait état avec un minimum d'efforts. De longs intervalles de graissage et une bonne accessibilité aux graisseurs vous permettent d'exploiter au mieux la période de récolte, souvent très courte.

Rappel de maintenance

Qui a graissé la dernière fois, et quand ?

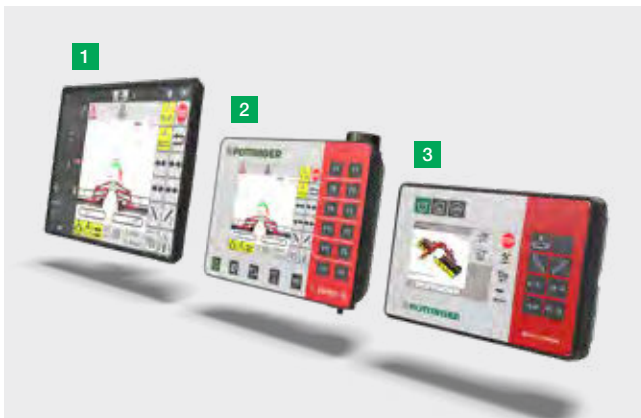
Un rappel de maintenance vous indique les intervalles d'entretien par un affichage sur le terminal. Si une opération de maintenance est arrivée à échéance, une alerte en premier plan s'affichera au redémarrage du terminal. Vous bénéficiez ainsi d'un très bon aperçu des travaux d'entretien à réaliser.

Vous avez le choix en matière de commande

Le MERGENTO dispose d'un calculateur pour la commande avec présélection, compatible ISOBUS. Il est possible de connecter un câble ISOBUS ou l'un des terminaux en option. Vous avez le choix :

- 1 N'importe quel terminal ISOBUS via un câble ISOBUS
- 2 EXPERT 75
- 3 Terminal de commande SELECT CONTROL

Le pilotage des fonctions gérées par la centrale hydraulique intégrée se fait directement via le terminal de commande. Pour les fonctions commandées par les distributeurs hydrauliques du tracteur, les variantes de commande fonctionnent comme une présélection électrique. Dans ce cas, l'exécution est effectuée par le distributeur du tracteur.



Commande facile

Que ce soit via les terminaux de commande ou via le terminal ISOBUS du tracteur, vous effectuez vos réglages confortablement depuis la cabine.

- Sens de rotation des tapis (direct)
- Automatisation des tapis en tournières (direct)
- Relevage individuel (présélection)
- Repliage au transport sécurité incluse (présélection)
- Indicateur de largeur d'andain en andainage central
- Gestion de la maintenance
- Compteur horaire et d'hectares
- Présélection et affichage de la hauteur de ratissage (en option)

Le MERGENTO est compatible ISOBUS AUX. Cela signifie que vous pouvez également attribuer toutes les fonctions à votre guise aux touches de votre joystick ISOBUS.

Peu d'exigences pour le tracteur

Pour faire fonctionner le MERGENTO, il suffit d'un distributeur double effet pour le relevage et le repliage et d'un autre pour le réglage des variantes de dépose. Pour la toile d'andainage en option, un autre distributeur double effet est nécessaire.

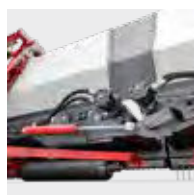
Ni pompes continues, ni Load-Sensing ne sont nécessaires.

Accessoires / Données techniques





Toile d'andainage



**Liaison automatique
des deux unités**



**Projecteur de travail
LED**



Freins pneumatiques



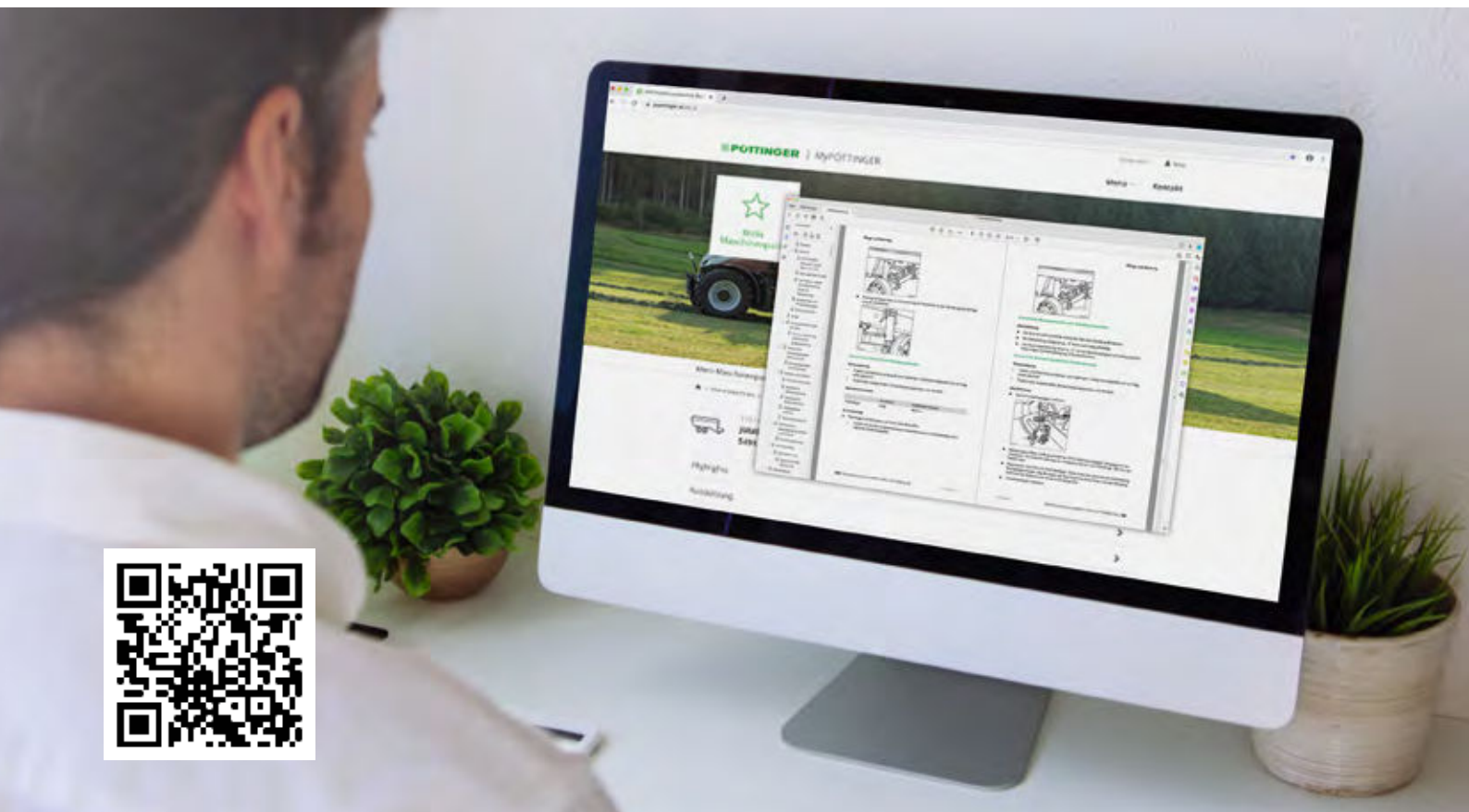
**Pneumatiques
500/45 R22.5**

MERGENTO VT 9220

MERGENTO

VT 9220

Largeur de travail andain central	8,00 – 9,20 m
Largeur de travail andain latéral	7,60 – 8,60 m
Largeur de ramassage DIN en dépose latérale	7,40 m
Largeur d'andain central	0,80 – 2,00 m
Largeur d'andain latéral avec toile d'andainage	0,40 – 1,40 m
Nombres de pick-up	2
Largeurs de pick-up (dent à dent)	3,58 m
Largeurs de transport	3,00 m
Hauteurs de transport	3,99 m
Longueurs de transport	5,80 m
Puissances nécessaires	90 ch
Attelage	Cat. 3
Pneumatiques du chariot de transport	400 / 70-20 (500 / 45 R 22,5)
Poids à vide	4 750 kg



MyPÖTTINGER – Tout simplement. À chaque instant. Partout.

Profitez des nombreux avantages

MyPÖTTINGER correspond à notre portail client, qui vous propose des informations précieuses sur votre machine PÖTTINGER.

Accédez à des informations individuelles et des astuces utiles sur vos machines PÖTTINGER dans « mon parc machine ». Ou informez-vous sur la gamme PÖTTINGER.

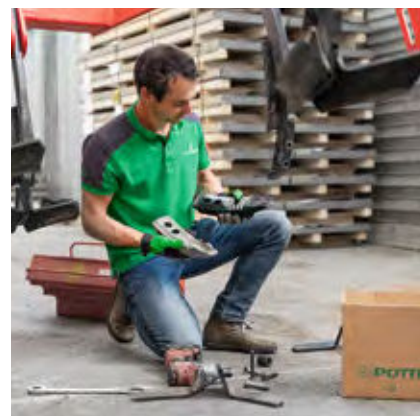
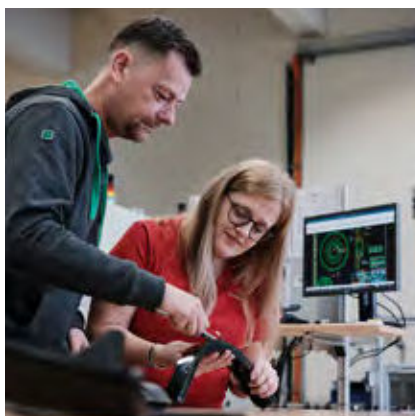
Mon parc machine

Rajoutez vos machines PÖTTINGER dans le parc machine et donnez lui un nom. Vous accédez à des informations précieuses telles que : astuces utiles, notices d'utilisation, catalogues pièces, informations d'entretien, ainsi que tous les détails techniques et documentations.

Informations sur la gamme de produits

MyPÖTTINGER vous propose pour toutes les machines à partir de l'année modèle 1997 des informations ciblées et spécifiques.

Scannez le QR-Code sur la plaque constructeur avec le smartphone ou la tablette ou saisissez confortablement sous www.mypoettinger.com, le numéro de série de votre machine depuis votre domicile. Vous obtiendrez de suite une multitude d'informations sur votre machine telles que : notices d'utilisation, informations sur les équipements, prospectus, photos et vidéos.



Misez sur l'original

Les PÖTTINGER ORIGINAL PARTS se distinguent par leur fonctionnalités exemplaires, leur sécurité d'utilisation et leur performance. Chez PÖTTINGER, nous nous sommes imposés ces exigences.

C'est pour cela que nos PÖTTINGER ORIGINAL PARTS sont conçues avec des matériaux de haute qualité. Chaque pièce de rechange et pièce d'usure est adaptée aux performances de la machine. Car différentes conditions d'utilisation et de sols nécessitent une adaptation individuelle.

Nous sommes aux côtés de nos clients et proposons avec les trois gammes de pièces d'usure CLASSIC, DURASTAR et DURASTAR PLUS, la bonne solution répondant à tous leurs besoins. Les pièces d'origine sont rentables car le savoir-faire ne se laisse pas copier !

Leurs avantages

- Disponibilité immédiate et à long terme
- Longévité maximale grâce à des procédés de fabrication innovants et l'utilisation de matériaux de qualité
- Ajustement parfait évitant tout problème de fonctionnement
- Qualité de travail maximale grâce à l'adaptation optimale aux fonctionnalités de la machine
- Baisse des coûts et gain de temps grâce à des intervalles de remplacement des pièces d'usure plus longs
- Contrôle qualité strict
- Évolution continue par la recherche et le développement
- Fourniture de pièces dans le monde entier
- Prix attractifs et conformes au marché pour toutes les pièces d'usure

Gammes de pièces

CLASSIC désigne la gamme de pièces d'usure standard. Nous définissons ainsi la référence pour les pièces originales PÖTTINGER en matière de qualité, rapport qualité / prix et fiabilité.

DURASTAR – l'innovation sur le marché de la pièce d'usure – résistance, qualité, performance et fiabilité.

Conditions d'utilisation et sollicitations extrêmes de la machine sont tout à fait normales pour vous ? Alors, la gamme DURASTAR PLUS est la solution pour vous.



Réussissez avec PÖTTINGER

- Une entreprise familiale depuis 1871
- Votre partenaire fiable
- Spécialiste des cultures et de la récolte
- Des innovations pertinentes pour un résultat exceptionnel
- Des racines en Autriche, mais présent dans le monde entier

Chaque feuille compte

- Peu de pertes par effeuillage
- Fourrage propre
- Dépose d'andain flexible
- Débit de chantier impressionnant
- Adaptation au sol parfaite
- Confort d'utilisation maximal

Informez-vous :

PÖTTINGER Landtechnik GmbH

Industriegelände 1
4710 Grieskirchen
Autriche
Tél. +43 7248 600-0
info@poettinger.at
www.poettinger.at

POETTINGER Canada Inc.

460 Rue Robinson Sud
Granby, QC, J2G 7N6
Canada
Tél. +1 450 372 5595
info@poettinger.ca
www.poettinger.ca

PÖTTINGER AG

Mellingerstrasse 11
5413 Birmenstorf (Kt. Aargau)
Suisse
Tél. +41 56 201 41 60
info@poettinger.ch
www.poettinger.ch

PÖTTINGER France S.a.r.l.

129b, la Chapelle
68650 Le Bonhomme
France
Tél. +33 389 47 28 30
info@poettinger.fr
www.poettinger.fr

PÖTTINGER Belgium BV.

Adolphe Lacomblelaan, 69-71 B5
1030 Brussel
Belgique
Tél. +32 2894 4161
info@poettinger.be
www.poettinger.be